

## **Obliczenia fotometryczne**

gmina: Suchy Las  
CHLUDOWO  
ul. Łagiewnicka

Data: 18.01.2019  
Edytor: mgr inż. Krystian Siciński



Edytor mgr inż. Krystian Siciński  
Telefon +48 61 666 03 77  
faks  
e-Mail krystian.sicinski@elektrotyve.pl

## Spis treści

### Obliczenia fotometryczne

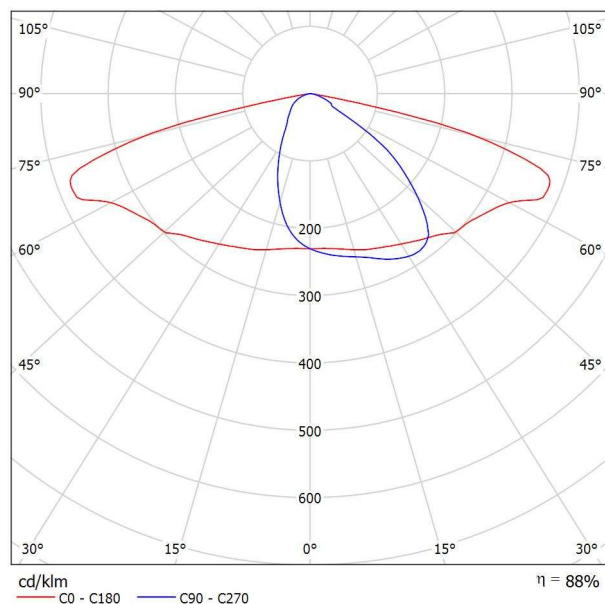
Strona tytułowa projektu	1
Spis treści	2
<b>PHILIPS BGP203 T25 DM12 LED25/- NO</b>	
Karta danych oprawy	3
<b>Chludowo Łagiewnicka</b>	
Dane planowania	4
Wyniki szczegółowe	5
3D Rendering	6
Przedstawienie nieprawidłowych kolorów	7
<b>Pola oszacowania</b>	
<b>Valuation Field Roadway 1</b>	
Stopnie szarości (E)	8



Edytor mgr inż. Krystian Siciński  
Telefon +48 61 666 03 77  
faks  
e-Mail krystian.sicinski@elektrotyve.pl

## PHILIPS BGP203 T25 DM12 LED25/- NO / Karta danych oprawy

Wylot światła 1:



Klasyfikacja oświetleń CIE: 100  
Kod Flux CIE: 39 75 97 100 88

powodu braku właściwości symetrycznych nie można przedstawić tabeli UGR dla tego oprawy.



Edytor mgr inż. Krystian Siciński  
Telefon +48 61 666 03 77  
faks  
e-Mail krystian.sicinski@elektrotyve.pl

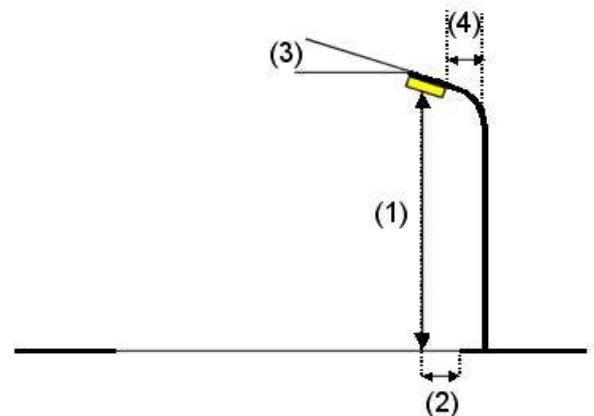
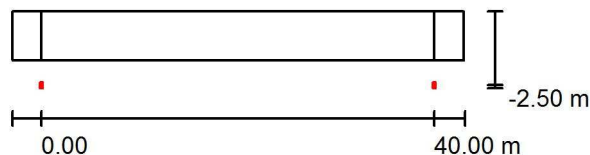
## Chludowo Łagiewnicka / Dane planowania

### Profil ulicy

Roadway 1 (Szerokość: 5.000 m, Liczba pasów jezdni: 1, Nawierzchnia: R3, q0: 0.070)

Współczynnik konserwacji: 0.80

### Rozmieszczenia opraw



Oprawa: PHILIPS BGP203 T25 DM12 LED25/- NO  
Strumień świetlny (Oprawa): 2200 lm  
Strumień świetlny (Lampy): 2500 lm  
Moc opraw: 20.5 W  
Rozmieszczenie: jednostronnie na dole  
Odstęp słupa: 40.000 m  
Wysokość montażu (1): 8.000 m  
Wysokość punktu świetlnego: 7.900 m  
Nawis (2): -2.500 m  
Nachylenie wysięgnika (3): 0.0 °  
Długość wysięgnika (4): 1.000 m

Wartości maksymalne mocy oświetleniowej  
przy 70°: 727 cd/klm  
przy 80°: 44 cd/klm  
przy 90°: 0.00 cd/klm

W każdym kierunku tworzącym podany kąt z dolną linią pionową przy zainstalowanym i gotowym do użytku oświetleniu.

Żadna moc oświetleniowa powyżej 90°.

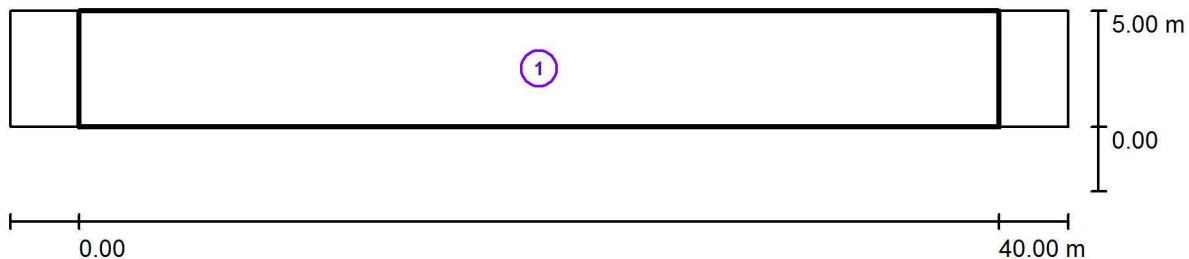
Rozmieszczenie spełnia wymagania klasy mocy oświetleniowej G3.

Rozmieszczenie spełnia wymagania klasy indeksu oślepiania D.6.



Edytor mgr inż. Krystian Siciński  
Telefon +48 61 666 03 77  
faks  
e-Mail krystian.sicinski@elektrotyve.pl

## Chludowo Łagiewnicka / Wyniki szczegółowe



Współczynnik konserwacji: 0.80

Skala 1:329

### Lista pól oszacowania

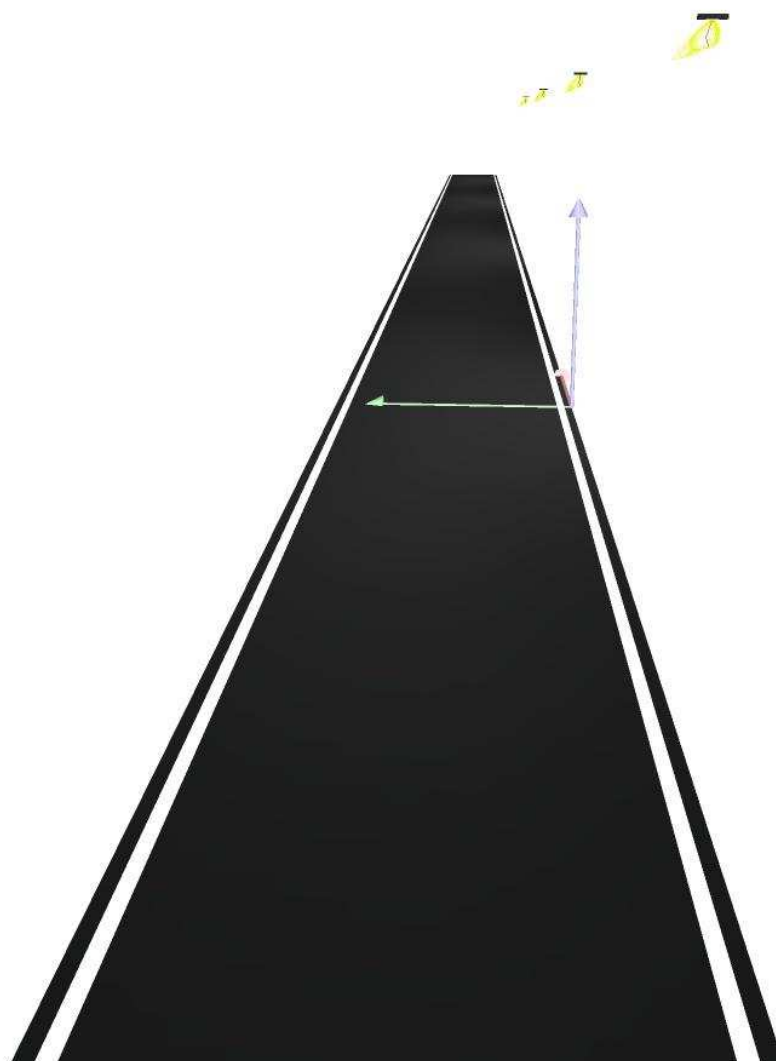
- 1 Valuation Field Roadway 1  
Długość: 40.000 m, Szerokość: 5.000 m  
Siatka: 14 x 4 Punkty  
Przynależne elementy uliczne: Roadway 1.  
Wybrana klasa oświetleniowa: S5 (Wszystkie wymagania fotometryczne zostały spełnione.)

	$E_m$ [lx]	$E_{min}$ [lx]
Wartości rzeczywiste według obliczenia:	3.46	1.62
Wartości zadane według klasy:	$\geq 3.00$	$\geq 0.60$
Spełnione/nie spełnione:	✓	✓



Edytor mgr inż. Krystian Siciński  
Telefon +48 61 666 03 77  
faks  
e-Mail krystian.sicinski@elektrotive.pl

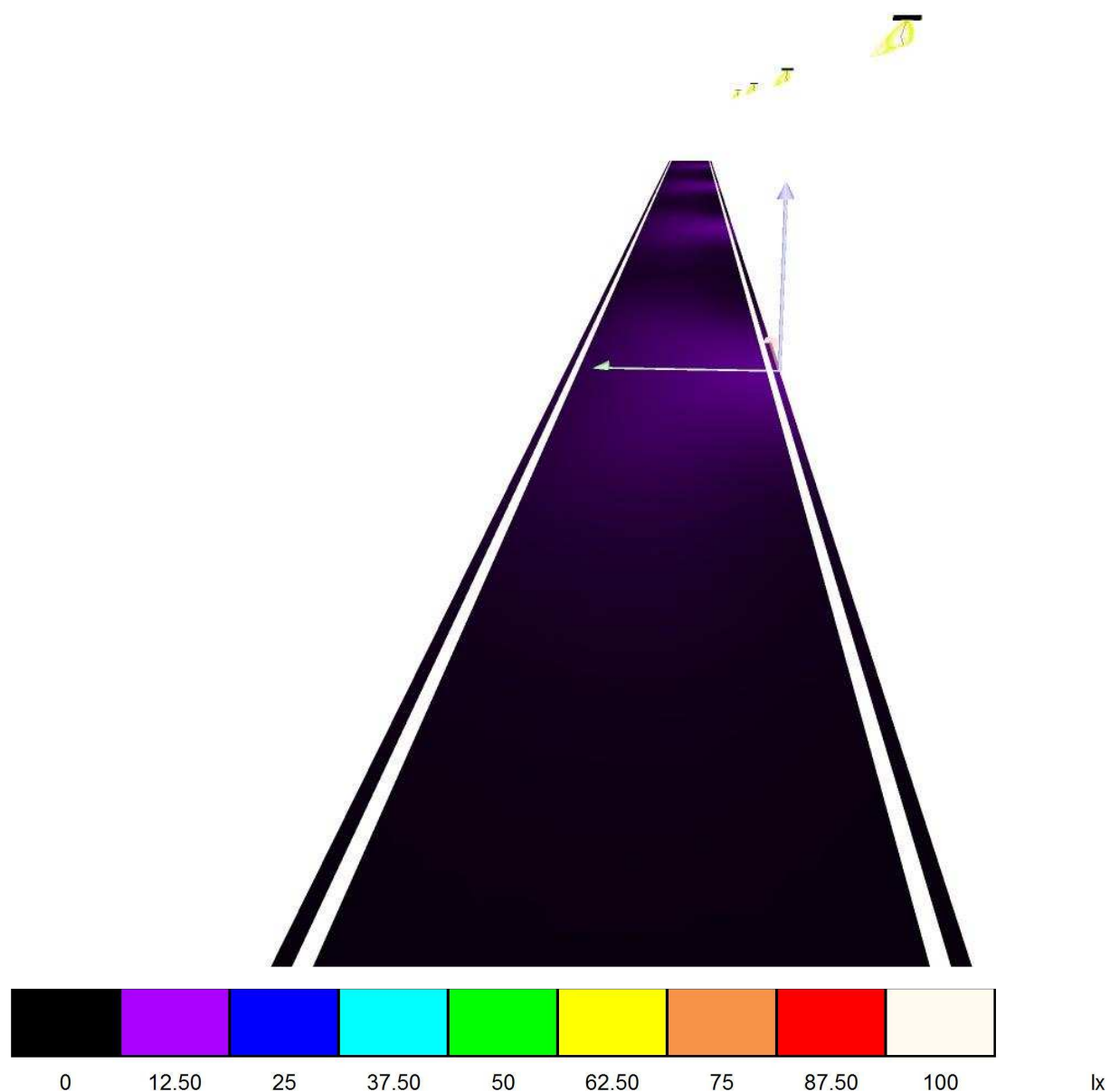
## Chludowo Łagiewnicka / 3D Rendering





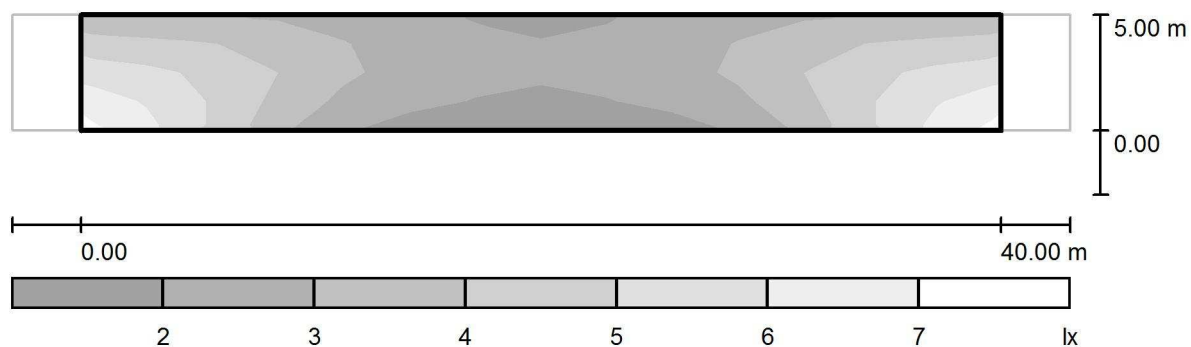
Edytor mgr inż. Krystian Siciński  
Telefon +48 61 666 03 77  
faks  
e-Mail krystian.sicinski@elektrotive.pl

## Chludowo Łagiewnicka / Przedstawienie nieprawidłowych kolorów





Edytor mgr inż. Krystian Siciński  
Telefon +48 61 666 03 77  
faks  
e-Mail krystian.sicinski@elektrotyve.pl

**Chludowo Łagiewnicka / Valuation Field Roadway 1 / Stopnie szarości (E)**

Skala 1 : 329

Siatka: 14 x 4 Punkty

 $E_m$  [lx]  
3.46 $E_{min}$  [lx]  
1.62 $E_{max}$  [lx]  
6.64 $E_{min} / E_m$   
0.470 $E_{min} / E_{max}$   
0.244